



SUOMEN KÄDENTAI DOT -YHTEISNEULONTA

Pitsilehti-

NEULEPAIDAN OHJE

Ohjeen on suunnitellut Jenna Kostet





SUOMEN KÄDENTAIDOT - MESSUT 17.–19.11.2023

Pitsilehti-villapaita aloitetaan helmasta, johon neulotaan pitsikuvio ja kirjoneulekuvio. Hihansuissa on pitsineuletta, hihat neulotaan erikseen ja yhdistetään vartaloon. Työssä on yläosassa raglankavennukset.

KOKO

XS (S, M, L, XL) (2XL, 3XL, 4XL, 5XL)

VALMIIN NEULEEN MITAT

Rinnanympärys 80 (93, 107, 120, 133) (147, 160, 173, 187) cm

Vartalon pituus 39 (40, 41, 42, 43) (44, 45, 46, 48) cm

Hihan pituus 40 (42, 43, 44, 44) (44, 44, 45, 45) cm

LANKA

Paksu Pirkka-lanka (100% villalanka, 100 g = 170 m)

MENEKKI

PV 630 (735, 840, 945, 1050) (1188, 1296, 1404, 1526) metriä.

KV 83 (97, 112, 126, 140) (154, 168, 182, 196) metriä.

NEULETIHEYS

18 s x 20 krs = 10 x 10 cm sileää neuletta pyörönä.

PUIKOT

Pyöröpuikot kokoa 4 mm ja 4,5 mm (80 – 100cm) ja sukka puikot 4 mm hihojen joustinneuleen neulomiseen.

MUUT TARVIKKEET

Silmukkamerkkejä, apulankaa, neula päättelyä varten.

LYHENTEET

S - silmukka

O - oikein

N - nurin

Ot - silmukka neulotaan oikein silmukan takareunasta

Tr - neulotaan takareunoista

Krs - kerros

PV - pääväri

KV - kuvioväri

*Aisti yhteisön
voima*

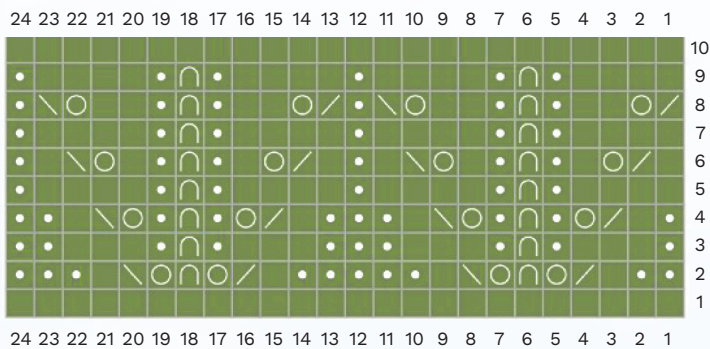


SUOMEN KÄDENTAIDOT -MESSUT 17.–19.11.2023










HELMAN PITSI

Luo PV:llä 144 (168, 192, 216, 240) (264, 288, 312, 336) s puikolle 4 mm. Yhdistä työ suljetuksi neuleeksi ja aseta silmukkamerkki. Kerroksen vaihtumiskohta on silmukkamerkin kohdalla. Neulo 1 krs nurin ja aloita sitten pitsineuleen neulominen kaavion mukaan. Vaihda pitsineuleen jälkeen työhön puikot 4,5 mm.

KAAVIO A



MERKIT

-  PV
-  KV
-  Langankierto
-  2 silmukan kavennus
-  Oikealle kallistuva kavennus
-  Vasemmalle kallistuva kavennus
-  Neulo oikein s:n takareunasta
-  Nurin
-  Oikein

*Aisti yhteisön
voima*